

## PŘÍPRAVA

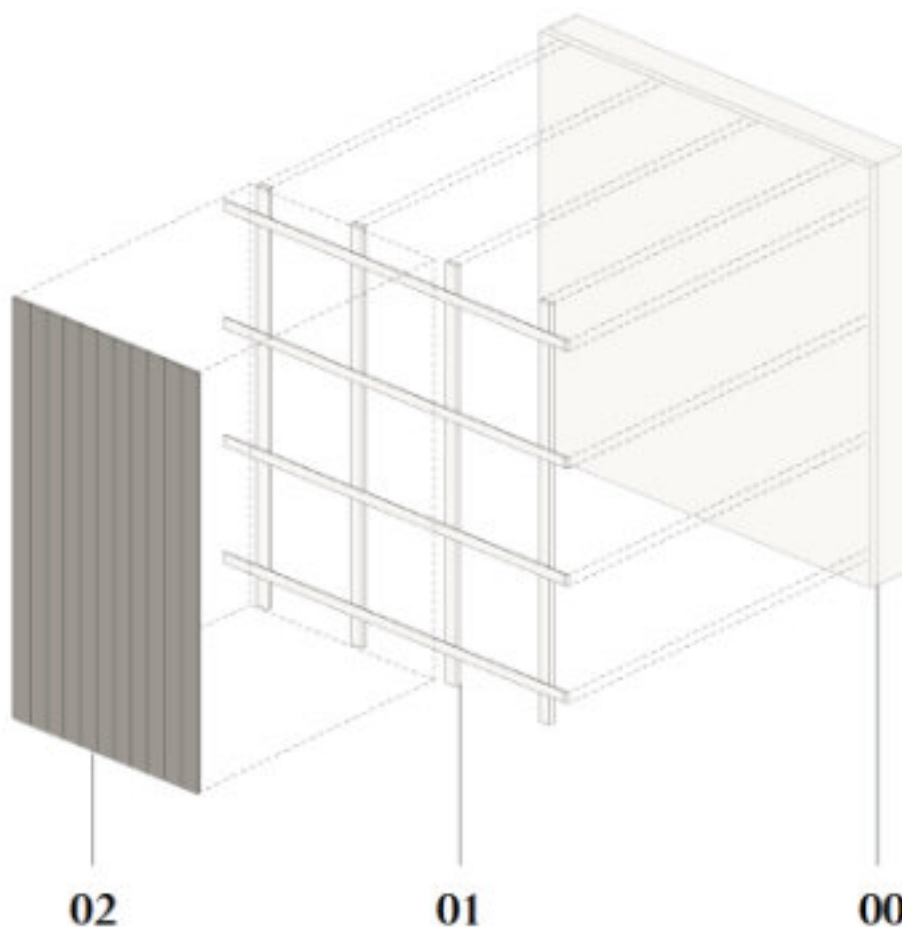
### Potřebné nářadí a materiál:

#### Nářadí:

- Aku vrtačka/šroubovák
- Pila (pokosová, kotoučová nebo ruční)
- Vodováha, metr, tužka
- Úhelník, svěrky
- Ochranné pomůcky

#### Materiál:

- Obkladové desky z Thermowoodu (rhombus / pero-drážka)
- Dřevěný rošt (ideálně z impregnovaného dřeva, min. 40×60 mm)
- Nerezové vruty / spony
- Podkladní páska / difuzní fólie (pokud je třeba)
- Větrací mřížky (dole a nahoře)



Pro dřevěný obklad vždy volte odvětrávaný fasádní systém.

Ten se skládá ze tří hlavních prvků:

**00)** Nosná konstrukce, tepelněizolační vrstva a difuzní fólie

**01)** Rošt

**02)** Obkladové desky

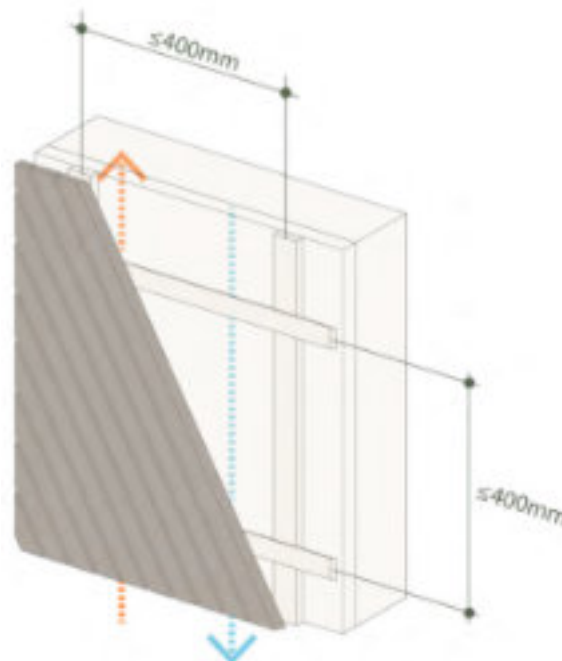
**Vnější obkladová část fasády** (02) vytváří estetický vzhled a chrání fasádu před srážkami a mechanickým poškozením.

Pomocí **roštu** (01) se vytváří vzduchová mezera, která zajišťuje odvětrávání – pomáhá odvádět vlhkost z okolního prostředí i kondenzát vznikající v izolační vrstvě, a zároveň brání přehřívání stěn v horkém počasí.

## MONTÁŽ

### Příprava podkladu a roštu:

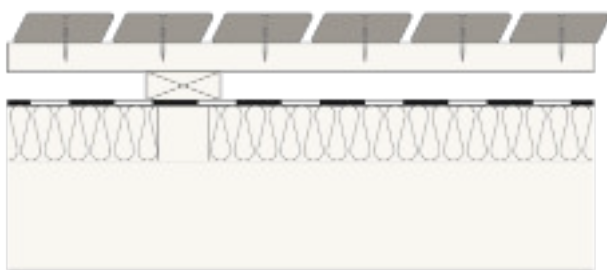
- Podklad musí být rovný, pevný a odvětraný.
- Rošt se instaluje svisle, pokud jsou prkna kladena vodorovně (a naopak).
- Rozteč latí max. 60 cm, ideálně 40 cm.
- Doporučená tloušťka latí min. 25 mm pro zajištění větrací mezery.
- Větrací otvor min. 20 mm dole i nahoře fasády.
- Rošt kotvíte nerezovými hmoždinkami nebo vruty podle podkladu (zdivo, OSB...).



### Montáž obkladových desek:

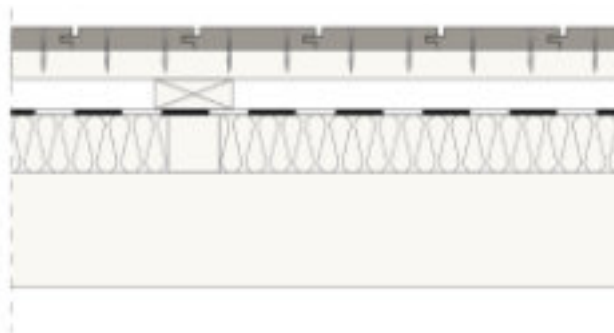
#### A) Rhombus profil:

- Pokládka vodorovná nebo šikmá (max. 45°).
- Spáry: min. 8 mm mezi prkny kvůli dilataci.
- Montáž nerezovými vruty skrytě (do horního okraje prkna) nebo viditelně do čela.
- Vruty vždy do latě, předvrtat!



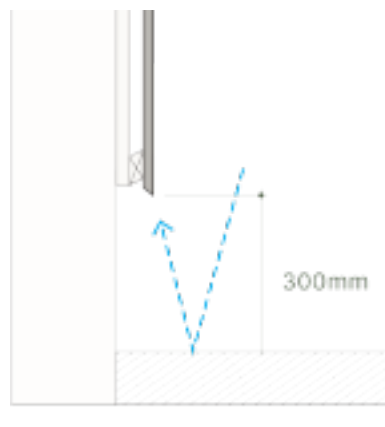
#### B) Pero-drážka:

- Pokládka nejčastěji vodorovná.
- Pero nahoru (kvůli dešťové vodě).
- Spoj bez lepidla – montáž pomocí vrutů skrytě přes pero nebo sponkami.
- Dilatační mezera mezi deskami: cca 2–3 mm.



### Dilatace a detaily:

- Mezera mezi prkny a zemí min. 30 cm.
- Mezera u rohů, oken, dveří: cca 5 mm.
- V rozích lze použít kovové profily nebo dřevěné lišty.



## POZNÁMKY

### Údržba a životnost:

- Thermowood nevyžaduje povrchovou úpravu – přirozeně šedne.
- Možnost ošetřit olejem s UV filtrem pro zachování barvy.
- Pravidelná kontrola upevnění, hlavně první 2 roky.

### Bezpečnostní poznámky:

- Používejte ochranné pomůcky.
- Práce ve výškách = dodržujte bezpečnostní předpisy.
- Při zpracování Thermowoodu nevdechujte prach – používejte respirátor.

